

## PSYCHONOMIE un exemple d'évaluation en milieu hospitalier

### Une évaluation en EBM d'une INM systémique

#### Définition de la Psychonomie

##### La Psychonomie® DÉCRIT :

- L'échange d'information par énergie, en système, entre la Fonction et l'Organe, source du rythme vital.
- Une nouvelle perception du vivant : l'empathie holographique.

Celle-ci consiste en la comparaison empathique de l'image holographique de la concrétisation d'un potentiel d'induction embryologique avec l'organe qu'il a produit.

Lorsque l'organe présent n'est pas en phase avec son programme initial, cela se traduit par une lésion primaire, entraînant un dysfonctionnement concret.

La Psychonomie permet la restauration de l'échange d'information entre la Fonction et l'Organe (Symbionie®).

Cette restauration se traduit par un soupir tissulaire signifiant le retour de cet échange.

##### Une compréhension à POSTÉRIORI :

- De la physiologie perturbée.
- De l'étiologie, puisque c'est la fonction de cet organe qui a été sollicitée au-delà de son « savoir-faire ».
- De la sémiologie, puisque c'est ainsi que s'exprime le mal être de ces tissus.

#### À propos de L'EBM

Contrairement à ce qui est souvent affirmé, y compris pour éviter d'évaluer les pratiques, la médecine basée sur les preuves ne repose pas seulement sur l'essai contrôlé randomisé en double aveugle versus placebo, qui n'est qu'un cas particulier développé pour le médicament, donc peu transposable à la majorité des thérapies complémentaires. Le plus haut niveau de preuve est apporté par les essais comparatifs randomisés de forte puissance et les méta-analyses d'essais comparatifs randomisés. D'autres méthodes peuvent également être utilisées.

François PAILLE Livre Blanc GETCOP 2018

### Essai Ouvert Multicentrique

Hopital St Charles à Toul 2017 et CHRU Nancy-Brabois 2018

Auteurs Marie Brust Infirmière Anesthésiste DE et la Team Symbionie Lorraine

- Accord entre C.E.S.Psychonomie - Hôpital – MNH
- Consultants = personnel hospitalier
- Synthèse

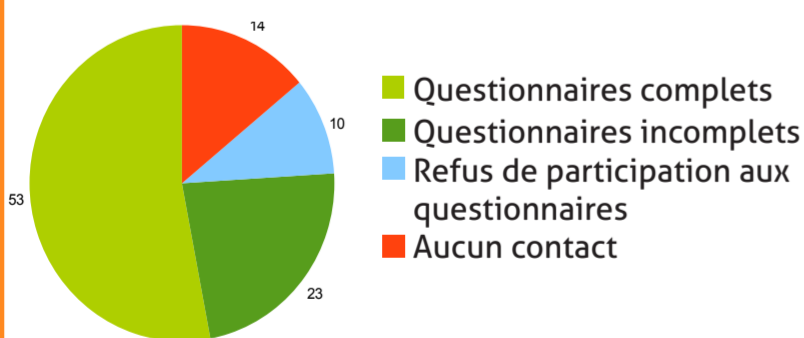
Centres	CHR Toul	CHRU Nancy Brabois
Nombre sujets	75	100
Questionnaires	J7 et J21	J7 et J21

- Résultats
- Présentation CHSCT

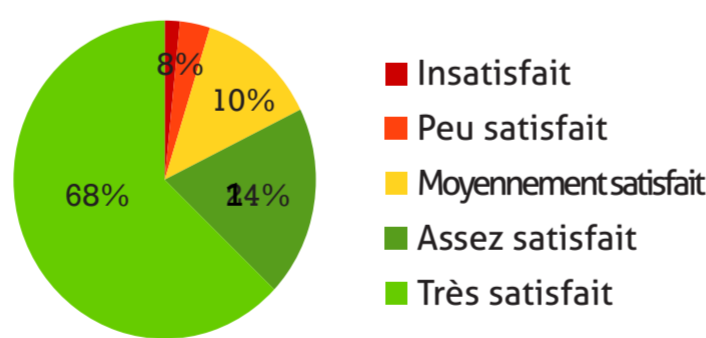
#### Population



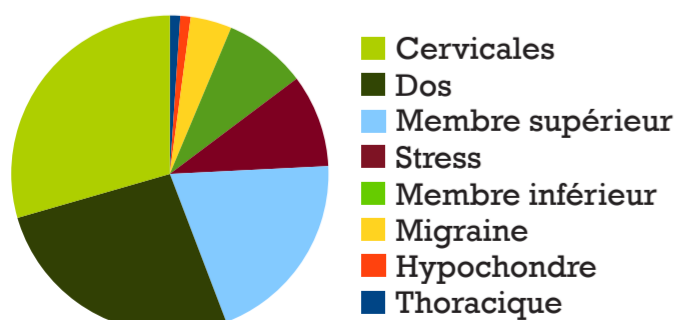
#### Questionnaires Exploitable



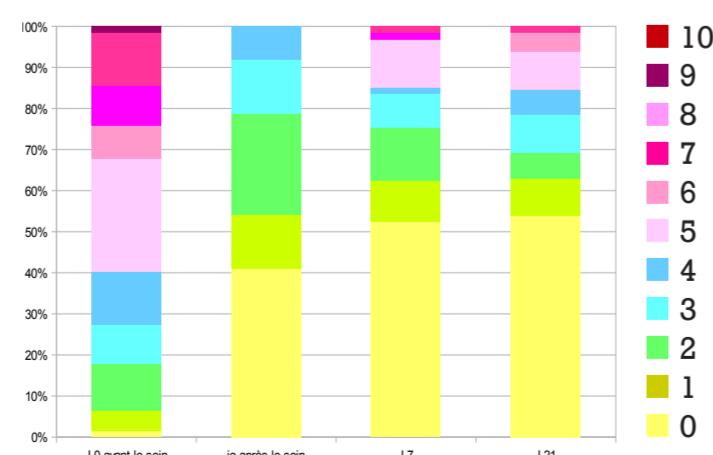
#### Niveau De Satisfaction À J21



#### Douleurs Exprimées



#### Intensité De La Douleur



### Etude Multicentrique Randomisée

Avril - Mai 2019

#### Méthode

Dates 17 Avril 2019 (J0) - 14 Mai 2019 (J30) - du 17 au 22 juin (J60)

MÉTHODOLOGISTE : Pr François KOHLER

PARTENARIAT : C.E.S. Psychonomie (Team Symbionie) et Groupe Elsan

CENTRES : 3 cliniques du groupe Elsan de Nancy et environs – Cliniques Gentilly, Majorelle et Ambroise Paré.

SUJETS : Personnel soignant de ces cliniques répartis en deux groupes, de manière informatique aléatoire Groupe A et Groupe B (témoin)

		GROUPE A		GROUPE B	
17/04	J0	Le patient répond à la grille d'évaluation + séance	45min	Le patient répond à la grille d'évaluation	10min
24/04	J7	Deuxième séance pour les patients qui en ont besoin	20min		
14/05	J30	Le patient répond à la grille d'évaluation	5min	Le patient répond à la grille d'évaluation + séance	45min
21/05	J37			Deuxième séance pour les patients qui en ont besoin	20min
17 au 22/06	J60	Le patient répond à la grille d'évaluation	5min	Le patient répond à la grille d'évaluation	5min

Résultats septembre 2019