

CSE

SÉLECTION

Le guide des CSE

Le jour
d'après

Septembre 2022



SOMMAIRE

SALONS CE ET FRANCE CE
CHANGENT DE NOM
ET DEVIENNENT
SOLUTIONS CSE

LES M.I.C.E

LES MUSÉES

GASTRONOMIE & ŒNOLOGIE

DANS LES COULISSES
DU GROUPE UP
**KALIDÉA SE
RÉINVENTE !**

FÊTES DE FIN D'ANNÉE

DESTINATION MONTAGNE

TOURISME & LOISIRS

PSYCHONOMIE
RESTAURER LES ÉCHANGES
D'INFORMATION POUR
UN FONCTIONNEMENT
HARMONIEUX DU VIVANT

BIEN-ÊTRE / BIO

LE COACHING

FORMATION CONTINUE

**Liste ALPHABÉTIQUE
DES ANNONCEURS**

SOLUTIONS
CSE

13

17

40

45

Kalidea

52

55

88

93

PSYCHONOMIE

114

117

135

153

160



Restaurer les échanges d'information pour un fonctionnement harmonieux du vivant

Définition de la Psychonomie

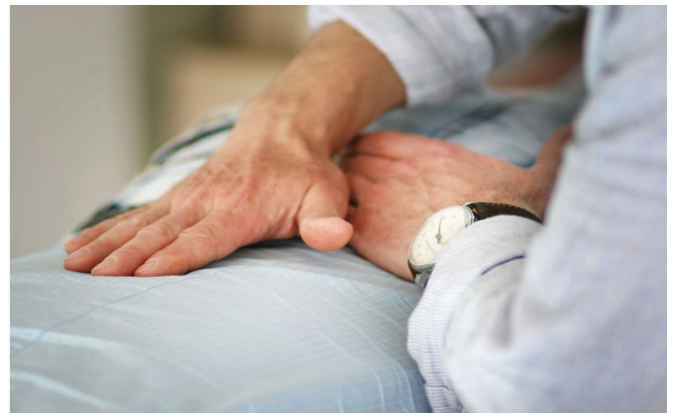
La Psychonomie est une discipline de l'étude des phénomènes de conscience. Créée en France en 1992 par l'ostéopathe Claude-Yves Pelsy, cette discipline innovante s'est développée au-delà de ses connaissances médicales, ostéopathiques, en microkinésithérapie et en médecine traditionnelle chinoise.

La Psychonomie décrit :

Une nouvelle physiologie du vivant, basée sur les échanges d'information dans le corps, prenant en compte tant la nature fonctionnelle que structurelle des tissus et des organes. Une nouvelle perception du vivant, fondée sur le "toucher empathique" qui renseigne le praticien sur la présence d'une perturbation informationnelle chez le sujet. Un nouveau principe thérapeutique, la Symbionie®, selon lequel un tissu ou un organe en souffrance peut être soulagé par la mise en relation avec son information originelle saine.

La Symbionie est une pratique de santé globale qui rétablit les échanges d'information dans le corps. Cette méthode douce, non invasive, a pour objectif la restauration fonctionnelle des tissus, des organes et des différents systèmes du corps humain. Elle est destinée à tous ceux qui souhaitent améliorer ou maintenir leur état de santé, du nourrisson aux personnes âgées.

La Symbionie s'intéresse particulièrement aux échanges d'information entre un organe et sa fonction. En cela, elle est une "thérapie informationnelle" et non pas énergétique. Il arrive que ces échanges restent sidérés, par exemple à la suite du traumatisme d'un muscle sollicité au-delà de ses capacités. Ces lésions produisent un dysfonctionnement concret et des conséquences organiques.



À titre d'exemple, une lombalgie peut être soit :

- D'étiologie traumatique (trouble locomoteur)
- D'étiologie toxique (trouble muqueux ou nerveux),
- D'étiologie métabolique (trouble endocrinien)
- D'étiologie émotionnelle (émotion somatisée)



La Symbionie a été créée par Claude-Yves Pelsy en 1992, formé à la Micro kinésithérapie, à l'homéopathie et à l'ostéopathie.

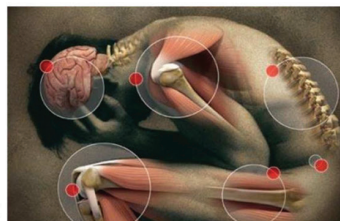
Claude-Yves Pelsy fonde avec le Professeur Cornillot, doyen de la Faculté de Médecine de Paris-Nord, le centre Européen de recherche et d'enseignement pour la pratique de santé en Psychonomie



Les principes Une méthode de soin manuelle

Tout être vivant naît, vit et meurt dans un environnement plus ou moins hostile.

Il préserve naturellement son équilibre interne car il est conçu pour répondre ou s'adapter aux situations rencontrées.



Chaque être vivant possède une capacité de régulation et d'auto-guérison naturelle permettant de maintenir cet équilibre appelée homéostasie.



La Symbionie

Les principes Une méthode de soin manuelle

Tout organisme devient défaillant et vulnérable lorsqu'il est sollicité au-delà de ses limites par des traumatismes physiques, toxiques ou émotionnels

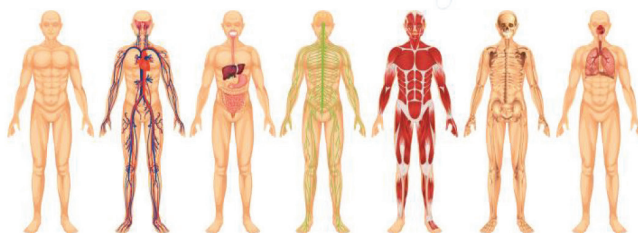
Trop de stress, de pollution, d'alimentation déséquilibrée, et l'organisme subit infections, dysfonctionnement, etc.

Son fonctionnement Médecine et restauration structurelle ou réduction fonctionnelle

Notre médecine est très efficace pour les situations d'urgence et pour restaurer les structures défaillantes du corps humain. Les pratiques manuelles visent à restaurer la structure d'une articulation ou d'un tissu suite à un traumatisme.

Son innovation Symbionie et restauration fonctionnelle

La Symbionie se différencie par une nouvelle approche de l'humain qui conduit à une restauration fonctionnelle permettant à l'organe de retrouver son programme de fonctionnement sain.



Son fonctionnement Un modèle inspiré de la physique moderne

Affranchie des émotions et de la rationalité cognitive, cette approche permet au praticien de percevoir par empathie ces perturbations d'information portées par des ondes et témoignant d'un éventuel dysfonctionnement, quel que soit le niveau de granularité concerné.

La relation praticien patient trouve son efficacité au niveau de conscience requis par une approche empathique « pure » mise en place par le praticien dans une confiance mutuelle.

Les ondes d'échelle relient les différents niveaux de structuration de la matière, depuis les particules élémentaires jusqu'aux organismes complets et à leur environnement » (Joël Sternheimer - 1993)



Ses applications Une méthode de soin manuelle

(Pour le grand public)

- À titre d'exemple, une lombalgie peut être soit
- D'étiologie traumatique (trouble locomoteur)
- D'étiologie toxique (trouble muqueux ou neurologique)
- D'étiologie métabolique (trouble muqueux ou endocrinien),
- D'étiologie émotionnelle (émotion somatisée)

